

---

Hemangioma mamario

---

Mujer de 50 años, con antecedente de cáncer de mama derecho. En la mamografía se observó en hora 10 de mama izquierda imagen nodular oval isodensa de márgenes circunscriptos (Fig. 1 A).

El ultrasonido mamario se correspondió con un nódulo ecogénico oval con márgenes circunscritos, paralelo a la piel, localizado en el plano anterior, que medía 8 × 4 mm con escaso flujo al Doppler color (Fig. 1 B y C)

Resonancia magnética nuclear: En hora 10 de mama izquierda, plano anterior, se observó nódulo oval, margen circunscrito, con realce intenso homogéneo en fases precoz. Medía 8.5 mm, hipointenso en T1 con áreas hiperintensas en T2 (Fig. 1 D, E y F).

Se realizó la biopsia con aguja gruesa bajo guía ecográfica (Fig. 2 A). Anatomía patológica: Proliferación vascular vinculable a hemangioma capilar (Fig. 2 B, C, D, y E).

Las lesiones vasculares benignas de la mama son relativamente poco frecuentes (menos del 1%). En base a su flujo se clasifican en: lesiones de alto flujo (arteriovenosas) o de bajo flujo vascular (capilar, cavernosas y venosas). Pueden imitar en las imágenes al cáncer de mama, tal como sucedió en este caso. Es importante familiarizarse con su apariencia imagenológica a fin de evitar biopsias innecesarias.

Fig. 1

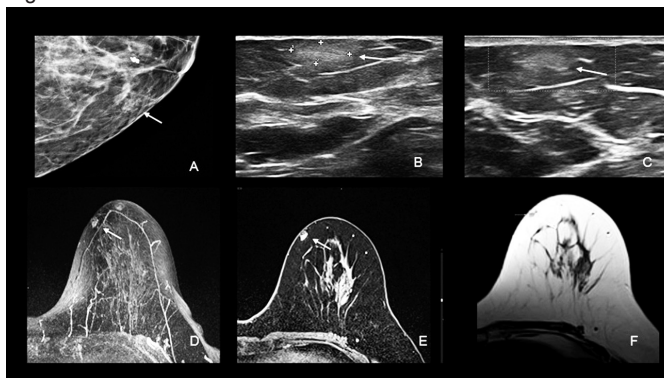
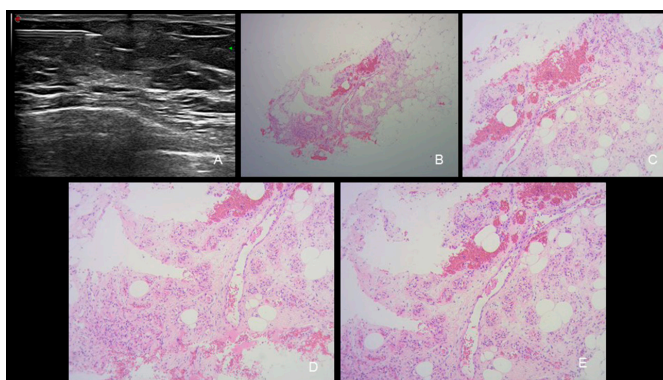


Fig. 2



*Karen Caro Peralta, María José Chico, Alejandra Wercnik, Karina Pesce*  
 Sección Diagnóstico e Intervencionismo Mamario, Servicio de Diagnóstico por Imágenes,  
 Hospital Italiano de Buenos Aires, Argentina  
 e-mail: karina.pesce@hospitalitaliano.org.ar