
 Condrosarcoma costal invasor de mama

Mujer de 65 años, consultó por voluminosa tumoración indolora de rápido crecimiento en la mama derecha, con cambios en la coloración de la piel (Fig. 1 A).

En un ultrasonido mamario se observó masa hipoecoica sólida con áreas anecoicas y vascularización al Doppler, en contacto con estructuras óseas costales (Fig. 1 B).

Los cilindros histológicos eran de color blanquecino y aspecto mucoso friable (Fig. 1 C).

En TAC y *Pet* CT pudo verse voluminosa formación sólida con osteolisis de los arcos costales adyacentes (Fig. 1 D, E, F) con impronta a nivel del parénquima hepático y aumento de captación periférica del radiotrazador, y centro hipometabólico de aspecto quístico/necrótico SUV 5,6 (Fig. 2 A, B)

Histología: parénquima mamario y neoplasia cartilaginosa maligna compatible con condrosarcoma (Fig. 2 C, D, E).

Se realizó resección quirúrgica amplia con extirpación de 5 costillas, reconstrucción de la pared torácica con colocación de 3 sistemas de fijación tipo Strato y una malla de prolene (Fig. 2 F).

El condrosarcoma costal es relativamente raro. La tomografía es la mejor técnica de imágenes para delimitar afectación ósea, vascular o neural. Por su localización es frecuente que invada la mama, simulando un tumor de origen mamario.

Fig. 1

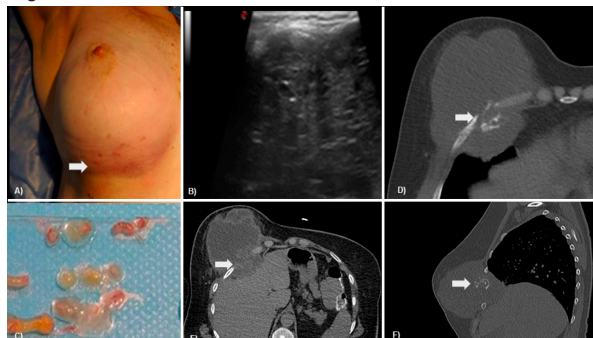
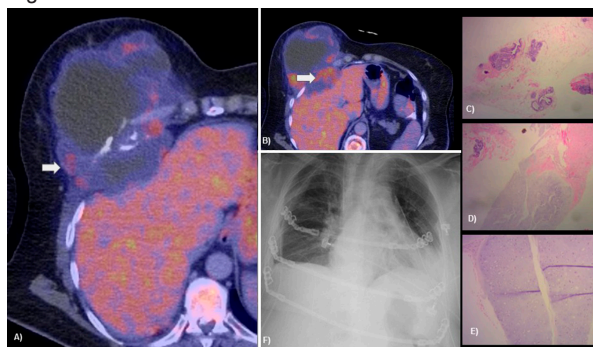


Fig. 2



María José Chico, Karina Pesce

Sección Diagnóstico e Intervencionismo Mamario, Servicio de Diagnóstico por Imágenes
Hospital Italiano de Buenos Aires, Argentina
e-mail: karina.pesce@hospitalitaliano.org.ar