

Esteatosis multifocal en paciente con cáncer

Mujer de 41 años con diagnóstico de carcinoma escamoso invasor focal de vulva. Se realizó ecografía abdominal a fin de evaluar metástasis, observándose hígado de ecoestructura heterogénea debido a múltiples imágenes nodulares, de bordes geográficos menores a 20 mm. En el eco-Doppler color se observaron estructuras vasculares no desplazadas (Fig. 1).

Se realizó RM con secuencias en fase/fuera de fase, que mostró múltiples focos nodulares hiperintensos en fase (Fig. 2A), con caída de señal en secuencias fuera de fase, sin efecto de masa, característico de infiltración grasa multifocal hepática (Fig. 2B).

La biopsia hepática confirmó el diagnóstico de esteatosis multifocal.

La infiltración grasa en el hígado es una complicación común de un variado grupo de procesos tóxicos, isquémicos e infecciosos. La presentación multifocal es infrecuente y debe tenerse en cuenta en el diagnóstico diferencial de las lesiones focales múltiples, siendo de gran importancia las secuencias de IRM en fase/fuera de fase.

Fig. 1

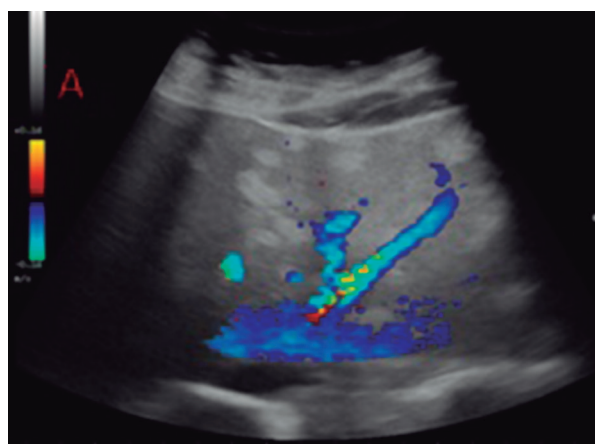
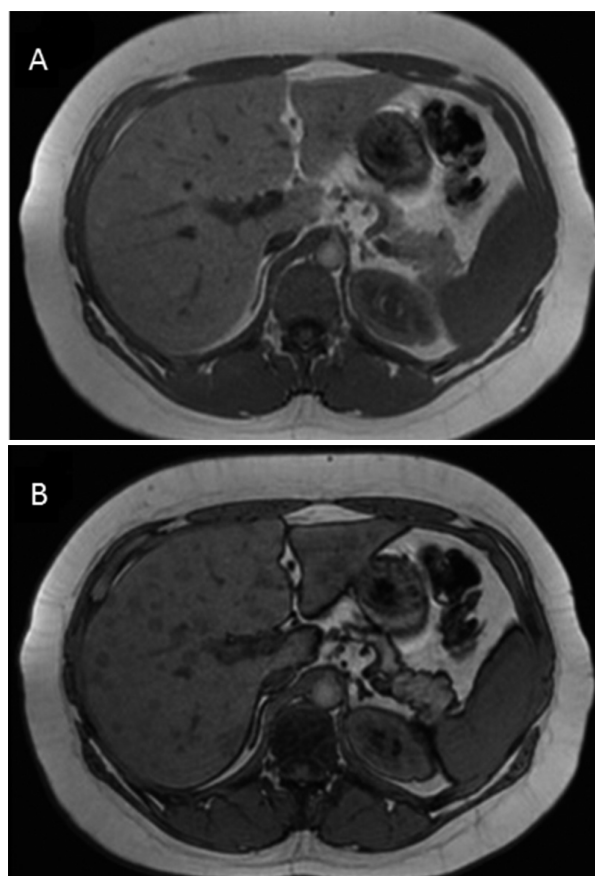


Fig. 2



*Adriana S. Carpineti, Nebil Larrañaga,
Fernando X. De Castro Neto, German Espil, Jesica
Romualdo, Shigeru Kozima*
Servicio de Diagnóstico por Imágenes,
Hospital General de Agudos Cosme Argerich,
Buenos Aires, Argentina
e-mail: lilicarpineti@gmail.com