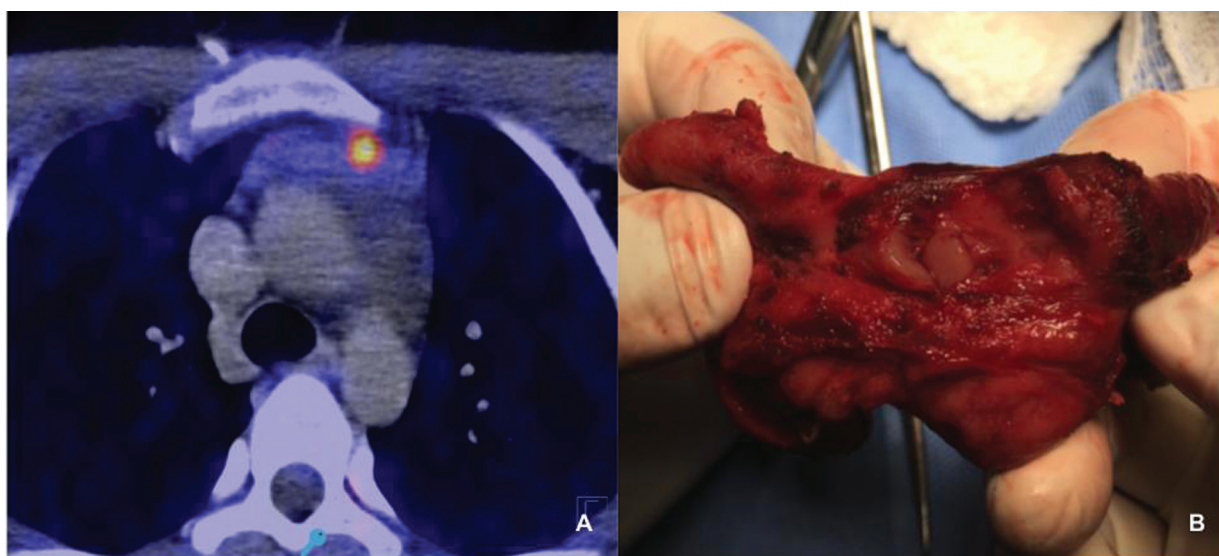

Adenoma paratiroideo mediastinal detectado por PET/TC con 18F colina

Varón de 18 años de edad, que consultó por hipertensión arterial asintomática, debido a un registro azaroso establecido por su hermana, estudiante de medicina. En este contexto se realizaron estudios de laboratorio que revelaron: hormona paratiroidea (PTH) 158 pg; calcemia 11.5 mg%, calciuria 660 mg/día y beta *crosslaps*, como marcador de remodelado óseo, de 1428 pg/ml. Por sospecha de hiperparatiroidismo (HPT) primario se solicitó ecografía cervical que resultó negativa y centellograma con sestamibi que informó, en imágenes SPECT, captación en polo superior derecho sugestivo de nódulo tiroideo o tejido paratiroideo. Debido a la sospecha de localización ectópica se solicitó, como método de segunda línea, RNM que resultó negativa y posteriormente, PET/TC con 18F colina. El PET/TC con 18F colina mostró una imagen nodular intratímica izquierda de 8 mm con una captación de 9.2, como muestra la Figura 1A. Se efectuó la timectomía por videotoracoscopia y en la pieza operatoria (Fig. 1B) se pudo observar la imagen intratímica detectada por palpación, correlato de la captación en el PET. La muestra por congelación intraoperatoria determinó la naturaleza paratiroidea de la lesión y la curva de PTH intraoperatoria mostró un descenso mayor al 50% a los 5 minutos, lo que confirmó el HPT primario ectópico.



La Figura se puede apreciar en color en www.medicinabuenosaires.com

Luis A. Boccalatte¹, Carla Y. Abuawad¹, David E. Smith², Marcelo F. Figari¹

¹Sección Cirugía de Cabeza y Cuello, Servicio de Cirugía General,

²Sección Cirugía de Tórax, Servicio de Cirugía General, Hospital Italiano de Buenos Aires, Argentina

e-mail: luis.boccalatte@hospitalitaliano.org.ar