
Vector de la Enfermedad de Chagas

Segmento final de la trompa de la vinchuca, observada con el microscopio electrónico de barrido (lupa electrónica), con numerosas sensilias táctiles. En la región apical, aparece uno de los dos estiletes cortos y afilados que perforarían el tejido para que posteriormente penetre el otro estilete succionador de sangre.



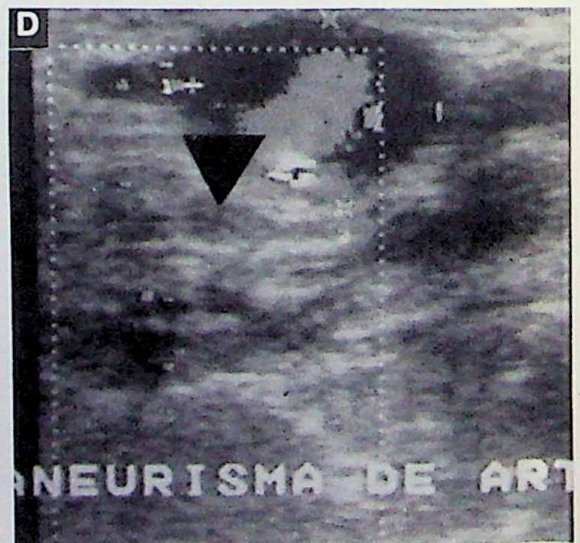
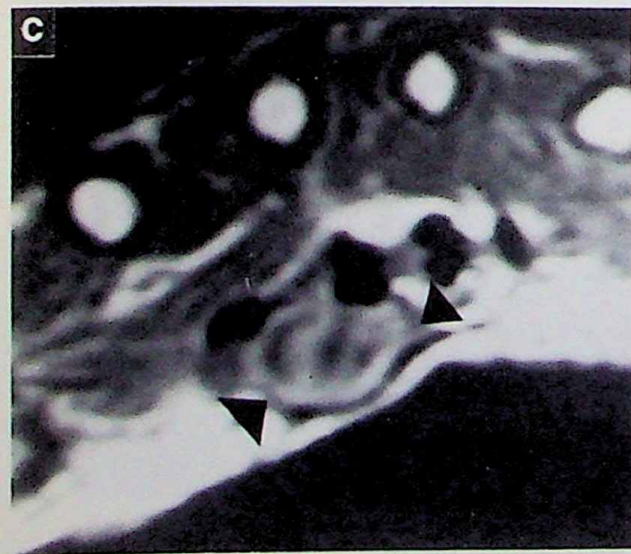
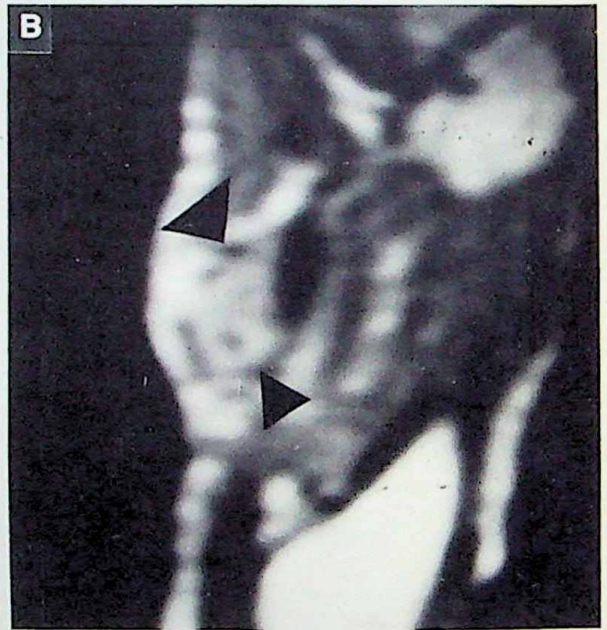
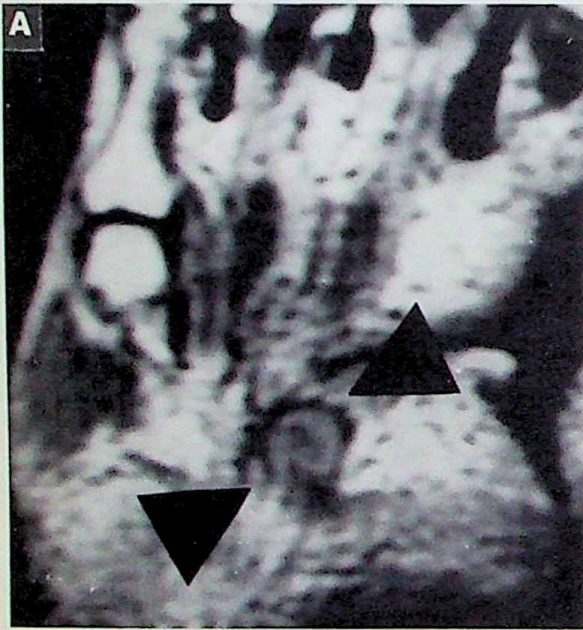
Mario H. Burgos
Instituto de Histología y Embriología (IHEM-CONICET)
Facultad de Ciencias Médicas, Universidad Nacional de Cuyo, 5500 Mendoza.
Agradecimientos: al Sr. Luis Gutiérrez, por la colaboración técnica.

Aneurisma de la arcada palmar superficial

Paciente de 88 años de sexo masculino, con tumoración palpable en la región palmar y latido transmitido.

En la Resonancia Nuclear Magnética en un corte coronal T1 (Fig. A) se observa una imagen nodular en el centro de la palma. Con el sagital T1 (Fig. B) se ve la imagen isohiperintensa por delante del tendón flexor.

En un corte axial T1 (Fig. C) se observa la imagen nodular delante de los tendones flexores hipointensos (negros). Se decidió completar el estudio con Eco Doppler de la región, demostrándose en el trayecto de la arteria palmar una dilatación aneurismática (Fig. D), con flujo turbulento en su interior.



Enrique Rossi, Mónica Bolsinger, Susana Bordegaray
Centro de Diagnóstico Dr. Enrique Rossi - FUNDIMA - Arenales 2777, 1425 Buenos Aires