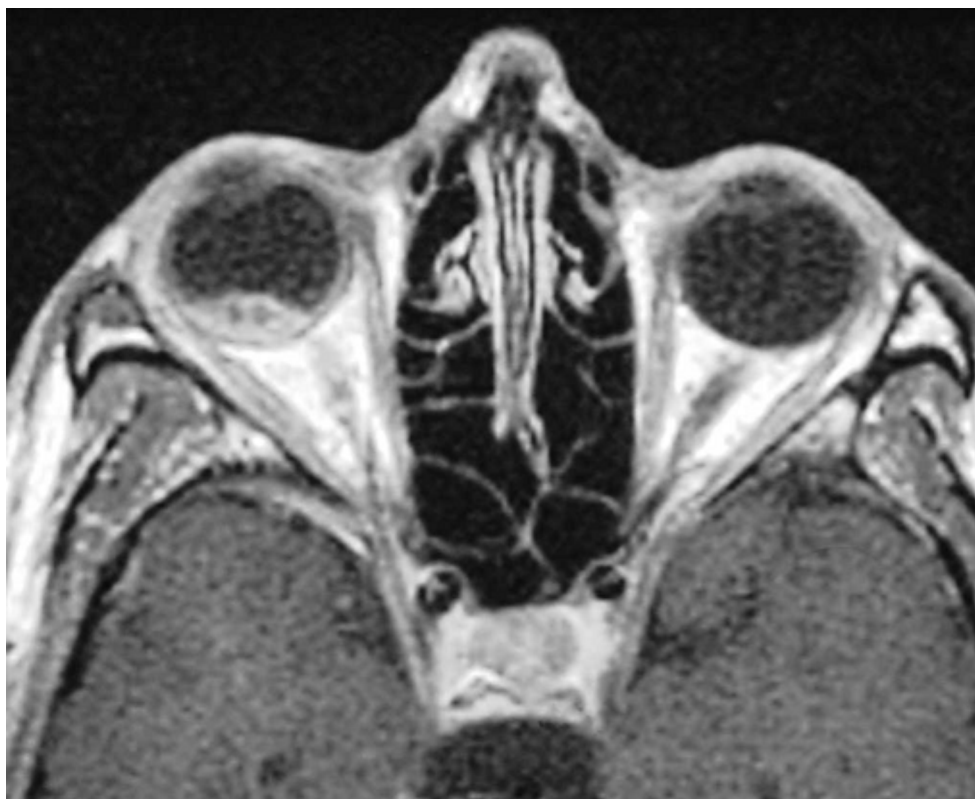

Cisticercosis ocular

La cisticercosis es la infestación parasitaria por la forma larvaria de la *Taenia solium*. El sistema nervioso central, el músculo y el ojo son las principales localizaciones debido a su rica vascularización. Es una enfermedad endémica en países subdesarrollados, pero el aumento de la inmigración en España ha llevado a un aumento de su prevalencia.

Varón de 29 años original de Ecuador desde donde había emigrado 10 meses antes para trabajar en la construcción. No refería antecedentes patológicos de interés ni haber padecido la parasitación intestinal por la *Taenia solium*, aunque consumía carne de cerdo de forma habitual. Presentó un cuadro progresivo de dos meses de evolución de pérdida de la agudeza visual del ojo derecho. También refería cefaleas esporádicas de perfil migrañoso desde la juventud.

La exploración general fue normal. En la exploración neurológica se evidenciaba en el fondo de ojo derecho una imagen quística bilobulada bien delimitada en el polo posterior del ojo. La agudeza visual era de 20/20 en el ojo izquierdo y 20/200 en el derecho. El resto de exploración neurológica fue normal.

La resonancia magnética cerebral presenta: (Fig. 1) parénquima cerebral y sistema ventricular dentro de la normalidad. Se evidencia una imagen intraocular derecha que se visualiza hipo intensa en secuencias T2 y que presenta captación leve en anillo en secuencias T1 con gadolinio, sugerente de cisticercosis ocular sub-retiniana. Se propuso cirugía de la lesión que el paciente rechazó para ser tratado en su país de origen.



Pedro Enrique Jiménez Caballero¹, Fernando Rowlands²

¹Servicio de Neurología, Hospital Virgen de la Salud, ²Servicio de Geriátrica, Hospital Virgen del Valle, Toledo, España
e-mail: pjimenez1010j@yahoo.es